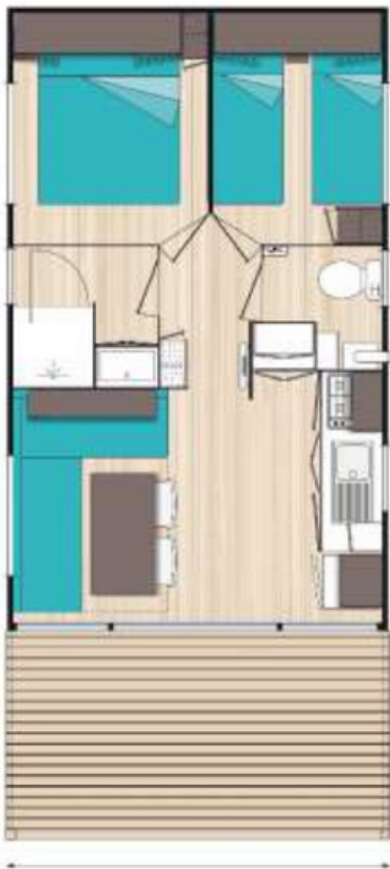


MOBIL-HOME 4 PERS VUE BASSIN T1

DESCRIPTION DE LA LOCATION

O'HARA 834 T - 2009



INTERIEUR 23.38 M²

CHAMBRE N°1 :

Un lit de 140 x 190 cm et une penderie

CHAMBRE N°2 :

Deux lits de 80 x 190 cm
et une penderie

PIECE DE VIE :

Cuisine avec évier, une plaque de gaz avec quatre feux, un frigo top, une cafetière électrique avec filtre, une table à manger avec banquette et deux chaises.

SANITAIRE :

Salle de bain avec douche et lavabo
wc séparés

EXTERIEUR 7.62M²

TERRASSE :

Terrasse couverte avec table de jardin

DIVERS

Animal accepté (chien ou chat)

Les draps, ainsi que les serviettes de bain ne sont pas inclus dans la location, il s'agit d'un supplément qu'il faut réserver une semaine avant votre arrivée

En juillet et en août les arrivées sont à partir de 16h et les départs avant 10h

En hors saison les arrivées sont à partir de 14h et les départs avant 11h

CAMPING COO HARDI

FICHE DE CONTRÔLE INVENTAIRE ET ETAT DES LIEUX MOBIL HOME 4 / 6 PERSONNES

Nom de la Famille :

Mobil Home n° : Date à l'arrivée :

DÉPART AU PLUS TARD À 9H

| | Très bon | Bon | Moyen | Médiocre |
|--|----------|-----|-------|----------|
| Propreté de l'hébergement (état général) | | | | |
| Sanitaires/salles de bains | | | | |
| Réfrigérateur | | | | |
| Vaisselle/Poubelle | | | | |

| | Très bon | Bon | Moyen | Médiocre |
|----------------------|----------|-----|-------|----------|
| Plaque cuisson/Évier | | | | |
| Revêtement des sols | | | | |
| Assises/coussins | | | | |
| Fenêtres | | | | |

Si besoin réintervention de l'équipe d'entretien : OUI NON

| 4P | 6P | DESIGNATION | Total |
|-------------------------------|----|-------------------------|-------|
| VAISSELLE | | | |
| 6 | 8 | Assiettes plates | |
| 6 | 8 | Assiettes creuses | |
| 6 | 8 | Assiettes à dessert | |
| 6 | 6 | Grands verres | |
| 6 | 6 | Petits verres | |
| 6 | 6 | Tasses à café | |
| 4 | 6 | Bols | |
| 1 | 1 | Carafe | |
| 1 | 1 | Cendrier | |
| USTENSILES ET COUVERTS | | | |
| 6 | 8 | Fourchettes | |
| 6 | 8 | Couteaux de table | |
| 6 | 8 | Cuillères à café | |
| 6 | 8 | Cuillères à soupe | |
| 1 | 1 | Couteau de cuisine | |
| 1 | 1 | Couteau à huitre | |
| 1 | 1 | Économe | |
| 1 | 1 | Spatule | |
| 1 | 1 | Louche | |
| 1 | 1 | Écumoire | |
| 1 | 1 | Ouvre Boite | |
| 1 | 1 | Décapsuleur/tirebouchon | |
| 1 | 1 | Essoreuse à salade | |
| 1 | 1 | Passoire | |
| 1 | 1 | Planche à découper | |
| 1 | 1 | Range couvert | |
| 1 | 1 | Égouttoir à vaisselle | |

| 4P | 6P | DESIGNATION | Total |
|--|----|------------------------------------|-------|
| CUISSON, PLATS | | | |
| 3 | 3 | Casseroles | |
| 1 | 1 | Poêle à frêre | |
| 1 | 1 | Faitout + couvercle | |
| 2 | 2 | Saladier | |
| 2 | 2 | Plats à servir | |
| 1 | 1 | Dessous de plat | |
| MATERIEL D'ENTRETIEN | | | |
| 1 | 1 | Balai | |
| 1 | 1 | Balai espagnol + seau | |
| 1 | 1 | Ensemble WC (brosse + support) | |
| 1 | 1 | Pelle + Balayette | |
| 2 | 2 | Poubelle | |
| CHAMBRES | | | |
| 6 | 6 | Cintres | |
| 4 | 6 | Oreillers | |
| MOBILIER EXTERIEUR | | | |
| 1 | 1 | Table extérieur | |
| MOBILIERS INTERIEURS / ELECTROMENAGER | | | |
| 2 | 2 | Chaises ou tabourets (intérieur) | |
| 1 | 1 | Table intérieur | |
| 1 | 1 | Micro-ondes + cloche à micro-ondes | |
| 1 | 1 | Cafetière électrique | |

Observations :

Signature à l'arrivée du client :